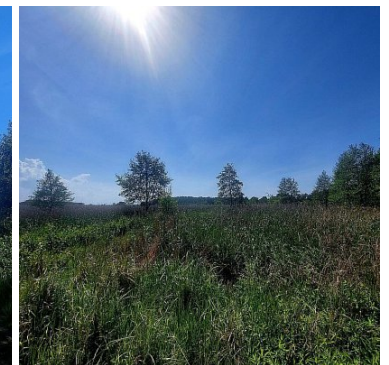
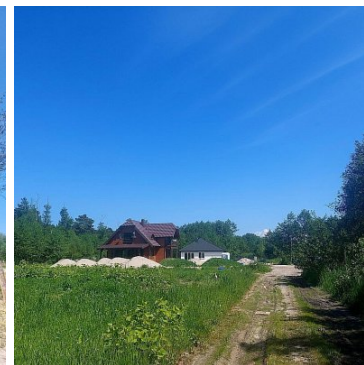
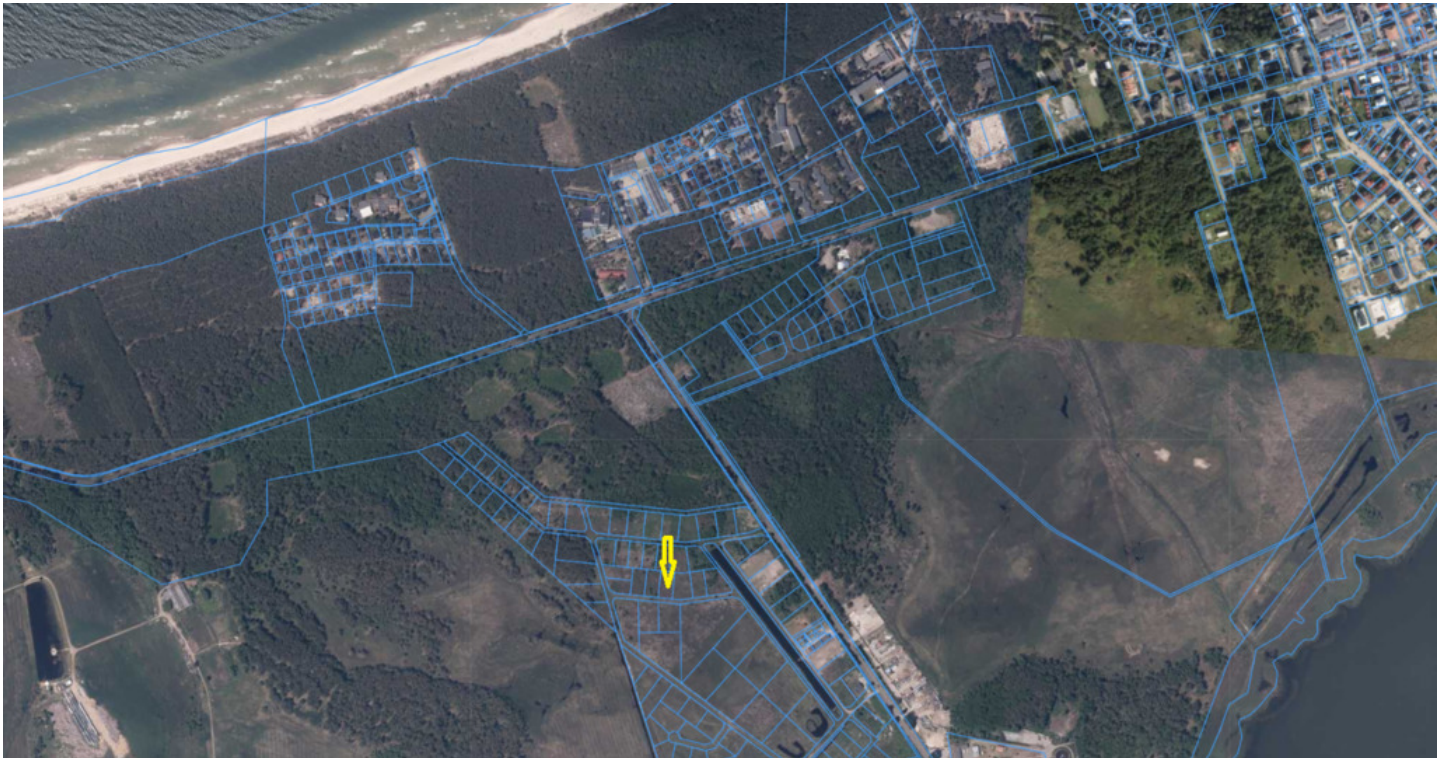


DZIAŁKA NA SPRZEDAŻ
pow. działki: 1 191,00 m²,
Międzywodzie
Cena **329 000** zł



Pięknie położona nieruchomość gruntowa zlokalizowana w kompleksie działek budowlanych, oddalonych w linii prostej ok. 900 metrów od piaszczystej plaży w Międzywodziu .

Jest to kompleks w rejonie nadmorskim, położony malowniczo z dala od centrum miasta, gdzie powstały już pierwsze zabudowania.

Spokojna okolica, piękne widoki, w pobliżu morze i las to główne walory tego terenu.


Dla tej nieruchomości obowiązują następujące ustalenia MPZP

- przeznaczenie terenu: zabudowa mieszkaniowa jednorodzinna z dopuszczeniem lokalizacji funkcji usługowych wbudowanych
- wskaźnik powierzchni zabudowy do 25 % powierzchni działki,
- wskaźnik powierzchni biologicznie czynnej minimum 60 % powierzchni działki,
- wysokość zabudowy – do dwóch kondygnacji nadziemnych, maksymalnie 8,5 m do kalenicy i nie może przekraczać wysokości istniejących drzewostanów,
- druga kondygnacja w poddaszu, przy maksymalnej wysokości ścianki kolankowej – 1,0 m,
- poziom posadowienia budynku minimum 1,5 m n.p.m.,
- dachy głównych brył budynków symetryczne, dwuspadowe, wielospadowe i mansardowe o kącie nachylenia połaci głównych w przedziale od 25° do 45°.

Polecam Państwu stronę internetową w celu dokładniejszego zlokalizowania tego gruntu:
www.geoportal.gov.pl

Numer ewidencyjny to 872/44, powierzchnia 1191 m², istnieje również możliwość zakupu sąsiedniej działki o powierzchni 1521 m².

Więcej informacji:
Magdalena Jendrysiak
+48 693 55 55 96

Symbol	BAS02048	Rodzaj nieruchomości	DZIAŁKA
Rodzaj transakcji	SPRZEDAŻ	Rodzaj rynku	WTÓRNY
Cena 	329 000, 00 PLN	Cena za m ²	276, 24 PLN
Kraj	POLSKA	Województwo	ZACHODNIOPOMORSKI E
Miejscowość	Międzywodzie	Położenie działki	TEREN PŁASKI
Powierzchnia działki	1 191, 00 m²	Rodzaj działki	BUDOWLANA



Magdalena Jendrysiak

+48 693 555 596
magdalena.jendrysiak@baszta.eu

Więcej ofert na stronie **www.baszta.eu**