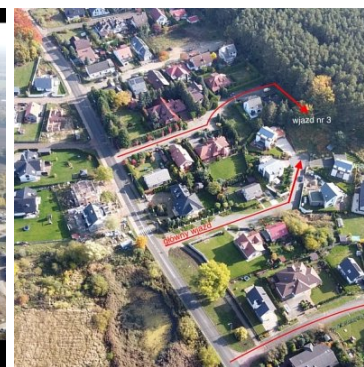


**DZIAŁKA NA SPRZEDAŻ**  
pow. działki: 1 000,00 m<sup>2</sup>,  
Mierzyn  
Cena **800 000** zł



Na sprzedaż luksusowa działka tuż przy ścianie lasu i z własnym zadrzewionym parkiem. W cenie jest rozpoczęta budowa nowoczesnego domu jednorodzinnego z basenem w bryle budynku. Działka jest opalowana i podłączona do infrastruktury drogowej (z trzech stron: od ulicy Jarzębinowej, Kasztanowej i Wędrowniej) oraz wszystkich mediów, które są wyprowadzone na działkę.

Zgodnie z projektem i pozwoleniem na budowę (wygasło kilka lat temu, wymaga odnowienia) powierzchnia zabudowy domu to 268 m<sup>2</sup>, użytkowa 363 m<sup>2</sup>, parter 221 m<sup>2</sup> (w tym garaż 82 m<sup>2</sup> oraz basen 43 m<sup>2</sup>, sauna i salon kąpielowy). Nad garażem taras o powierzchni 82 m<sup>2</sup>. Piętro o powierzchni użytkowej 142 m<sup>2</sup>. Jednakże projekt można samemu zmienić, zmodyfikować lub wystąpić o nowe pozwolenie na budowę na całkowicie inny

budynek.

Architektura budynku, formuła kameralnego, ekskluzywnego zamkniętego osiedla i standard jego wykończenia tworzą ofertę nie mającą sobie porównywalnych w okolicy. Jest to najładniejsza działka w tej części Szczecina przeznaczona pod luksusową rezydencję. W bezpośrednim sąsiedztwie, wokół działki nic już nigdy nie będzie budowane. Zagospodarowanie terenu jest już niemalże w pełni ukończone.

Działka zlokalizowana w Mierzynie przy ulicy Jarzębinowej w kompleksie pięciu domów, stanowiących mini osiedle z własną drogą wewnętrzną wykonaną z kostki brukowej, oświetleniem ulicy, ogrodzeniem, okablowaniem, itp. W sąsiedztwie znajduje się wiele nowo wybudowanych domów. Wspaniała jest ekspozycja słońca. Warty szczególne podkreślenia jest fakt, że w przylegającym tuż obok lesie o pow. 7 ha znaleźć można miejsca do spacerów, jazdy na rowerze, uprawiania porannego fitness czy też dziecięcych zabaw. Na samej działce często spotkać można stado pasących się saren i innych dzikich zwierząt.

Pięciu współwłaścicieli, od samego początku, równo partycypuje we wszystkich wspólnych pracach inwestycyjnych na terenie osiedla tworząc wspaniałą i wyjątkową społeczność. Na chwilę obecną zamieszkałe są już cztery, a ostatnia rzeczowa działka, utwardzona palami, przygotowana jest do wylania płyty fundamentowej. Do działki doprowadzone są wszystkie media, stąd sama budowa potrwać może nie dłużej jak 8 miesięcy.

Zachęcamy potencjalnych klientów do złożenia swojej kontroferty. Będzie ona poważnie rozpatrzona.

Charakterystyka działki:

/ cena z projektem budowlanym

/ pełne uzbrojenie

/ osiedle 5 domów

/ odległość od centrum 10 km, do Reala/Castorama 3 km

/ kompleks graniczy z lasem


ODLEGŁOŚCI:

- 8 km do centrum
- 1 km do nowo wybudowanej publicznej szkoły
- 3 km do centrum handlowego "STER"
- 1 km stacja benzynowa
- 1 km Restauracja/Pizzeria/Kebab/Sklep Żabka/Sklep Monopolowy
- 1 km apteka
- 2 km sklep LIDL
- 1 km basen

Zobacz film o działce:

<https://youtu.be/l6CpB1x8NR0>

więcej informacji... Piotr Droński tel. 601 730-555

Symbol	<b>BAS02082</b>	Rodzaj nieruchomości	<b>DZIAŁKA</b>
Rodzaj transakcji	<b>SPRZEDAŻ</b>	Rodzaj rynku	<b>PIERWOTNY</b>
Cena 	<b>800 000, 00 PLN</b>	Cena za m <sup>2</sup>	<b>800, 00 PLN</b>
Kraj	<b>POLSKA</b>	Województwo	<b>ZACHODNIOPOMORSKI E</b>
Miejscowość	<b>Mierzyn</b>	Położenie działki	<b>TEREN PŁASKI</b>
Posiada warunki zabudowy	✓	Powierzchnia działki	<b>1 000, 00 m<sup>2</sup></b>
Rodzaj działki	<b>BUDOWLANA</b>		



Piotr Droński  
Prezes Zarządu

+48 601 730 555  
piotr@dronski.pl

Więcej ofert na stronie **[www.baszta.eu](http://www.baszta.eu)**