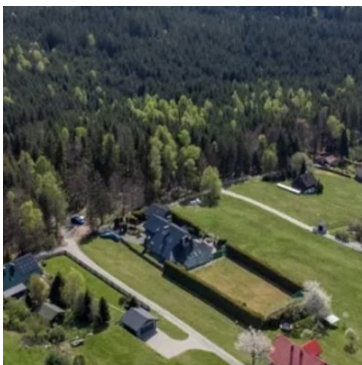


DOM NA SPRZEDAŻ

liczba pokoi: 6, pow. całkowita: 427,00 m², pow. działki: 5 125,00 m²,
Istebna

Cena **5 500 000** zł



Piękny dom górski w Beskidzie Śląskim. Położony na imponującej działce nawet z możliwością posadowienia helikoptera. Spektakularny widok na pasmo gór i okolice. To wyjątkowa propozycja dla najbardziej wymagających klientów, szukających luksusu i prywatności w jednym z najpiękniejszych zakątków Polski.

Ten dom to doskonała oferta zarówno dla dużej rodziny, jak i dla osób pragnących cieszyć się życiem w harmonii z naturą. Sprzyja temu bogate wyposażenie i udogodnienia takie jak:


- / bardzo duży panoramiczny taras z widokiem na góry
- / duży basen zewnętrzny

- / sauna zewnętrzna i wewnętrzna
- / boisko do piłki nożnej
- / siłownia
- / pokój bilardowy, rzutki (dart)

Malownicza okolica, atrakcje turystyczno-sportowe czynią to miejsce wyjątkowym dla miłośników aktywności na świeżym powietrzu takich jak jazda na rowerze, skuterach śnieżnych czy quadach. Bliskość skoczni narciarskiej oraz tras narciarskich w Wiśle dodatkowo podnosi atrakcyjność lokalizacji i samej oferty.

Dom wyposażony jest w system fotowoltaiczny, który zapewnia efektywność energetyczną. Jest doskonale umiejscowiony pośród istniejącej zabudowy i otaczającego lasu i zieleni.

więcej info.: Piotr Droński tel. 601 730 555 piotr@dronski.pl

Symbol	BAS02181	Rodzaj nieruchomości	DOM
Rodzaj transakcji	SPRZEDAŻ	Cena 	5 500 000, 00 PLN
Kraj	POLSKA	Województwo	ŚLĄSKIE
Miejscowość	Istebna	Powierzchnia całkowita	427, 00 m²
Powierzchnia działki	5 125, 00 m²	Rodzaj domu	WOLNOSTOJĄCY
Rok budowy	2017	Liczba łazienek	3
Liczba pokoi	6		



Piotr Droński
Prezes Zarządu

+48 601 730 555
piotr@dronski.pl

Więcej ofert na stronie **www.baszta.eu**