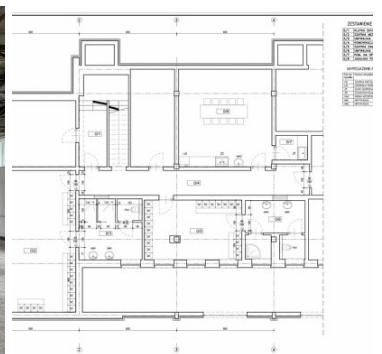
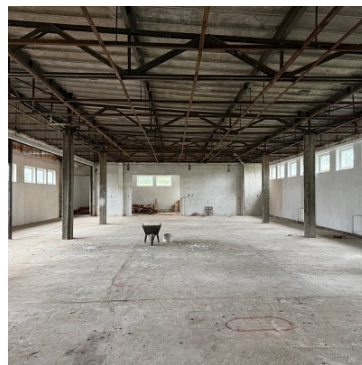


## OBIEKT NA WYNAJEM

pow. całkowita: 1 500,00 m<sup>2</sup>, pow. działki: 2 210,00 m<sup>2</sup>,

Szczecin

Cena **22 500** zł



Budynek inwestycyjny dla docelowego użytkownika, zlokalizowany na Prawobrzeżu Szczecina, w miejscu zapewniającym bardzo dobrą dostępność komunikacyjną. Obiekt posiada szybki dojazd do miast satelitarnych takich jak Goleniów, Stargard oraz Gryfino, a także znajduje się w odległości niespełna 30 minut od Portu Lotniczego Szczecin-Goleniów.

Nieruchomość wymaga docelowej adaptacji, przy czym jej stan techniczny jest ogólnie dobry, co pozwala na elastyczne dopasowanie funkcji do potrzeb przyszłego inwestora. Budynek składa się z trzech kondygnacji o powierzchni ok. 500 m<sup>2</sup> każda, a dodatkowym atutem jest winda towarowa obsługująca parter oraz pierwsze piętro.

Teren obiektu wyróżnia się doskonałą organizacją komunikacyjną - wjazd możliwy jest z trzech stron przez cztery niezależne bramy, co umożliwia przejazd tranzytowy (na przestrzał), znacząco ułatwiający manewrowanie pojazdami. Na terenie nieruchomości dostępna jest duża liczba miejsc parkingowych, przystosowanych zarówno dla samochodów osobowych, dostawczych, jak i ciężarowych.

Dodatkowym, istotnym czynnikiem wzrostu wartości lokalizacji jest realizowana w bezpośrednim sąsiedztwie inwestycja infrastrukturalna - nowy odcinek trasy S10, przebiegający przez rejon Płoni, który w przyszłości jeszcze bardziej usprawni połączenie komunikacyjne tej części Szczecina. zobacz ....

<https://wszczecinie.pl/jest-gotowy-projekt-nowego-fragmentu-s10-ktory-przetnie-las-w-ploni/53093>

Istnieje możliwość:


1. wynajmu za 22,5 tys zł / m-c netto z zagwarantowanym prawem pierwokupu.
2. kupna, gdzie przy cenie 2 mln 250 tys zł to tylko 1500 zł / m<sup>2</sup>, czyli cena niemożliwa dla wybudowania obiektu choćby do stanu surowego, a gdzie jeszcze sam zakup działki (sic!).

To lokalizacja na:

- przedszkole
- szkołę
- żłobek
- dom lekarski
- hurtownię
- biurowiec typu open space na potrzeby branży IT
- hostel lub hotel pracowniczy

Obecnie prowadzone są prace porządkowo-remontowe. Zachęcamy do osobistego obejrzenia obiektu i złożenia swojej kontroferty, która będzie dynamicznie rozpatrzona.

więcej informacji: Piotr Droński tel. 601 730 555

|  |                                |                        |                                |
|--|--------------------------------|------------------------|--------------------------------|
| Symbol   | <b>BAS02242</b>                | Rodzaj nieruchomości   | <b>OBIEKT</b>                  |
| Rodzaj transakcji  | <b>WYNAJEM</b>                 | Rodzaj rynku           | <b>WTÓRNY</b>                  |
| Cena  | <b>22 500, 00 PLN</b>          | Cena za m <sup>2</sup> | <b>15, 00 PLN</b>              |
| Kraj   | <b>POLSKA</b>                  | Województwo            | <b>ZACHODNIOPOMORSKI<br/>E</b> |
| Miejscowość  | <b>Szczecin</b>                | Powierzchnia całkowita | <b>1 500, 00 m<sup>2</sup></b> |
| Powierzchnia działki   | <b>2 210, 00 m<sup>2</sup></b> | Rodzaj obiektu         | <b>BIUROWO-<br/>MAGAZYNOWY</b> |
| Ilość pięter   | <b>1</b>                       |                        |                                |



Piotr Droński  
Prezes Zarządu

+48 601 730 555  
piotr@dronski.pl

Więcej ofert na stronie **[www.baszta.eu](http://www.baszta.eu)**