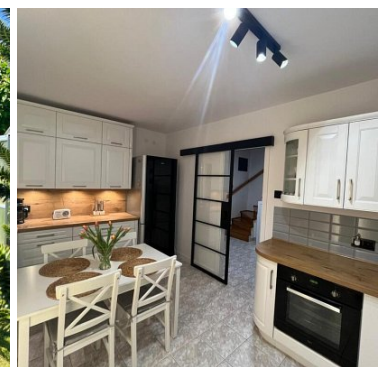


DOM NA SPRZEDAŻ

liczba pokoi: 5, pow. całkowita: 150,00 m², pow. działki: 400,00 m²,
Szczecin, Bezzecze

Cena **1 380 000** zł



Na sprzedaż komfortowy dom w zabudowie bliźniaczej, położony w spokojnej i zielonej części Szczecina - Bezzeczu.

Podstawowe informacje:

-Powierzchnia domu: ok. 150 m²

-Powierzchnia działki: 400 m²

-Rok budowy: 1980

-Liczba kondygnacji: 3 + zagospodarowana piwnica + poddasze

Rozkład pomieszczeń:

Parter:

- przestronny przedpokój
- kuchnia z jadalnią
- salon z wyjściem na ogród
- toaleta

I piętro:

- sypialnia
- garderoba
- łazienka z WC

II piętro:

- dwa pokoje z klimatycznymi skosami
- kuchnia
- łazienka (prysznic + WC)

Dodatkowo:

- poddasze do własnej aranżacji

Zagospodarowana piwnica (z oknami):

- pralnia
- siłownia
- spiżarnia
- warsztat
- kotłownia (piec CO)

Dodatkowe udogodnienia:

- duży garaż z przejściem do ogrodu
- możliwość parkowania 3 samochodów (garaż + posesja + przed posesją)

Ogród:

Zadbany ogród w stylu prowansalskim (kamienne ścieżki i murki, granitowa podstawa wiaty), wyposażony w:

- dużą wiatę grillową z przesuwными drzwiami i doprowadzonym prądem
- drewnię
- szklarnię
- pomieszczenie na narzędzia

Stan techniczny i modernizacje:

Dom w bardzo dobrym stanie technicznym i wizualnym - gotowy do zamieszkania, bez konieczności remontu.

W ostatnich 4 latach wykonano m.in.:

- nowy dach z ociepleniem
- nową instalację elektryczną
- wymianę pieca na nowoczesny, gazowy kondensacyjny
- gładzie na ścianach
- nową kuchnię na wymiar
- kostkę brukową na posesji
- ogrodzenie z automatyczną bramą
- nową wiatę grillową

Lokalizacja:

- cicha, bezpieczna okolica domów jednorodzinnych
- dużo zieleni
- przystanki komunikacji miejskiej - ok. 5 minut pieszo
- w promieniu 10 minut: sklep Netto, małe centrum handlowe, przychodnia, stomatolog, poczta
- las - 4 minuty pieszo
- jezioro Głębokie - ok. 20 minut spacerem przez las

W cenie pozostaje:



- częściowe umeblowanie
- narzędzia ogrodowe (m.in. kosiarki, piły, podcinarki)
- wyposażony warsztat

Cena: 1 380 000 zł

Kontakt:

Agnieszka Paszkowska

Tel. 534 044 772

Symbol	BAS02292	Rodzaj nieruchomości	DOM
Rodzaj transakcji	SPRZEDAŻ	Rodzaj rynku	WTÓRNY
Cena 	1 380 000, 00 PLN	Kraj	POLSKA
Województwo	ZACHODNIOPOMORSKI E	Miejscowość	Szczecin
Położenie działki	TEREN PŁASKI	Powierzchnia całkowita	150, 00 m²
Powierzchnia działki	400, 00 m²	Rodzaj domu	BLIŹNIACZY
Rok budowy	1980	Liczba łazienek	2
Liczba pokoi	5	Ilość pięter	2
Umeblowanie	NA ŻYCZENIE	Garaż	



Agnieszka PASZKOWSKA

+48 534 044 772
agnieszka.paszowska@baszta.eu

Więcej ofert na stronie **www.baszta.eu**