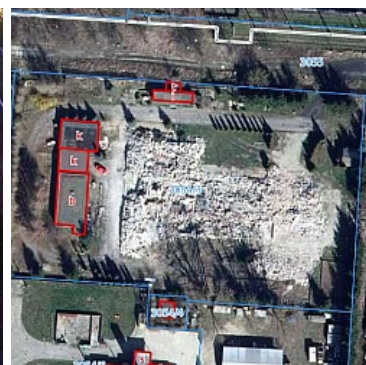


**DZIAŁKA NA SPRZEDAŻ**  
pow. działki: 8 418,00 m<sup>2</sup>,  
Police  
Cena **840 000** zł



Działka o prostokątnym kształcie, z dojazdem wyasfaltowaną drogą w drugiej linii zabudowy od ulicy Tanowskiej w Policach.

Przeznaczona pod działalność komercyjną, uciążliwą.

Na działce obowiązuje plan zagospodarowania przestrzennego.

- powierzchnia zabudowy 40%
- wysokość zabudowy 20m

Obecnie na jej terenie znajduje się gruz po wyburzonych tam obiektach.

Działka idealnie nadaje się na produkcję i magazyny.


Razem z główną działką sprzedawana jest mniejsza o pow. 145 m<sup>2</sup>, na której znajduje się trafostacja o mocy 200 kV.

Wcześniej zabezpieczała produkcje na poziomie 600 kV

Więcej informacji:

Marcin Krakowian

☎ 791 404 330

Symbol	<b>BAS01446</b>	Rodzaj nieruchomości	<b>DZIAŁKA</b>
Rodzaj transakcji	<b>SPRZEDAŻ</b>	Rodzaj rynku	<b>WTÓRNY</b>
Cena 	<b>840 000, 00 PLN</b>	Cena za m <sup>2</sup>	<b>99, 79 PLN</b>
Kraj	<b>POLSKA</b>	Województwo	<b>ZACHODNIOPOMORSKI E</b>
Miejscowość	<b>Police</b>	Położenie działki	<b>TEREN PŁASKI</b>
Powierzchnia działki	<b>8 418, 00 m<sup>2</sup></b>		



Piotr Droński

+48 601 730 555  
piotr@dronski.pl

Więcej ofert na stronie **[www.baszta.eu](http://www.baszta.eu)**