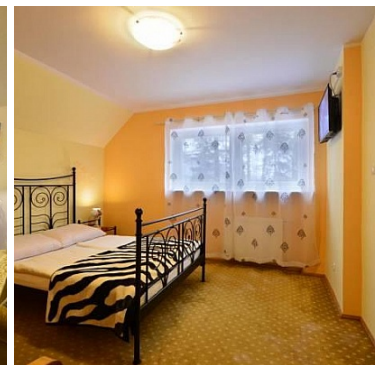
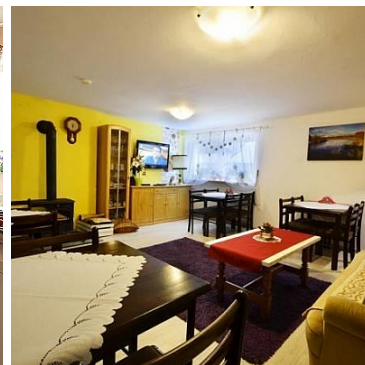
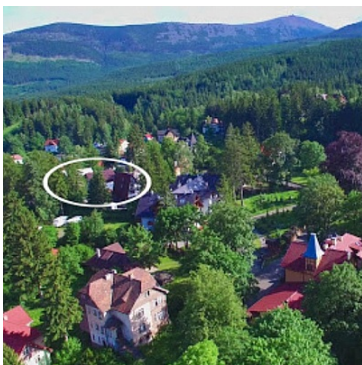


## DOM NA SPRZEDAŻ

liczba pokoi: 10, pow. całkowita: 300,00 m<sup>2</sup>, pow. działki: 707,00 m<sup>2</sup>,  
Karpacz

Cena **1 150 000** zł



### Willa "Jola" w Karpaczu

Śliczna i przytulna willa położona w doskonałej lokalizacji - zarówno chroni Gości przed zgiełkiem samochodów i tłumem turystów, ale również jest na tyle blisko, by spacer do centrum miasta nie stanowił problemu. W pobliżu zaczynają się szlaki turystyczne, którymi można wyruszyć na Śnieżkę, Mały Staw, zaporę wodną, a także wiele innych ciekawych miejsc w Karpaczu i okolicach. Znajduje się w spokojnej części Karpacza, przy szlakach turystycznych, w bliskiej odległości do centrum - 100m.

### Willa zawiera:


- 10 pokoi
- 36 miejsc noclegowych w pokojach: 2, 3, 4, 5 osobowych i pokój typu studio 2+2
- pokoje przestrzenne, z dużymi łazienkami z prysznicem, płaskim TV i internetem Wi - Fi, część pokoi z balkonami
- kuchnię
- salę telewizyjną
- stołówka
- parking przed budynkiem
- miejsce do grillowania
- kącik zabaw dla dzieci z grami planszowymi

**Willa położona jest w bardzo atrakcyjnym miejscu w Karpaczu. Z jednej strony cisza i spokój, a z drugiej małe odległości do takich miejsc, jak:**

przystanek PKS, ośrodek zdrowia, postój taxi - 100m,  
centrum miasta - 100m  
najbliższy wyciąg narciarki (Lodowiec) - 250m,  
Wyciąg Biały Jar Kanapa - 600m  
Wyciąg Panorama Karpatka Ski - 600m,  
Wyciąg Kopa - 1000m,  
Aquapark - 700m-SANDRA  
Alpine Coaster - letnie tory saneczkowe - 200m,  
Lekarz -50 m. Ośrodek Zdrowia -150 m.  
trasy biegowe - 1500m,  
najbliższa restauracja - 100m,  
odległość do Jeleniej Góry - 11 km  
Centrum Medyczne Karpacz -1 km. Szpital Dziecięcy

**Willa jest szczególnie doceniana przez klientów, o czym świadczą liczne pozytywne opinie o niej w internecie.**

Marcin Krakowian  
+48 791 404 330

Symbol	<b>BAS01499</b>	Rodzaj nieruchomości	<b>DOM</b>
Rodzaj transakcji	<b>SPRZEDAŻ</b>	Rodzaj rynku	<b>WTÓRNY</b>
Cena 	<b>1 150 000, 00 PLN</b>	Cena za m <sup>2</sup>	<b>3 833, 33 PLN</b>
Kraj	<b>POLSKA</b>	Województwo	<b>DOLNOŚLĄSKIE</b>
Miejscowość	<b>Karpacz</b>	Powierzchnia całkowita	<b>300, 00 m<sup>2</sup></b>
Powierzchnia działki	<b>707, 00 m<sup>2</sup></b>	Liczba pokoi	<b>10</b>
Liczba pięter	<b>2</b>		



Marcin Krakowian

+ 48 791 404 330  
marcin.krakowian@baszta.eu

Więcej ofert na stronie [www.baszta.eu](http://www.baszta.eu)