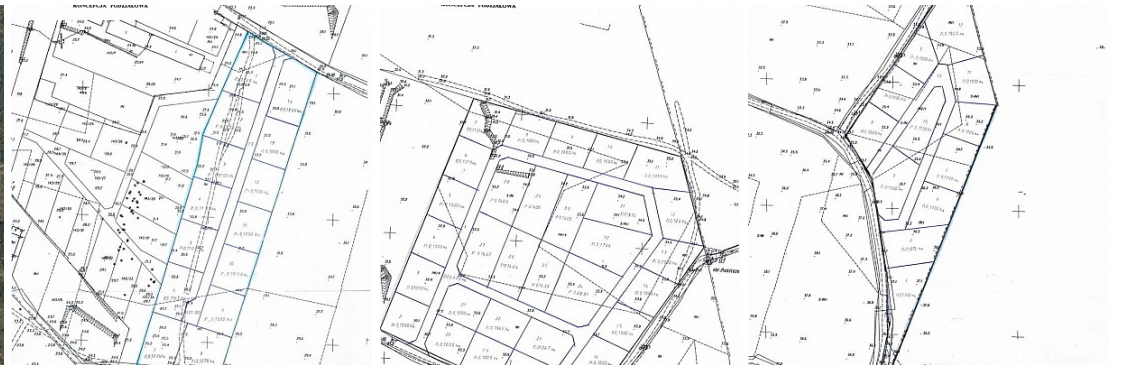
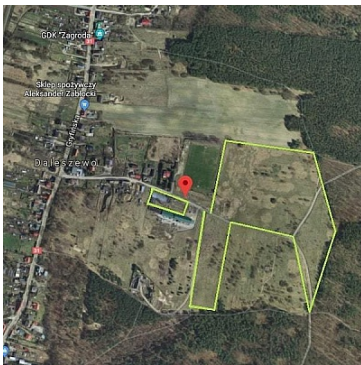


DZIAŁKA NA SPRZEDAŻ
pow. działki: 1 000,00 m²,
Daleszewo
Cena **155 000** zł




Oferujemy kompleks 61 działek o powierzchni od 1000m² do 1800m² z wydanymi warunkami zabudowy mieszkaniowej jednorodzinnej.
Bliskość natury, cisza i spokój od zgiełku miasta to niewątpliwie atuty tej lokalizacji, które stwarzają idealne warunki do mieszkania zarówno dla rodzin z dziećmi poszukujących wyjątkowego i przede wszystkim bezpiecznego miejsca jak i aktywnych biznesmenów, poszukujących wypoczynku po pracy.

Centum Szczecina - 14 km
Wjazd na Autostradę A6 - 2.5 km
Granica miasta Szczecina - 4.5 km
Miasto Gryfino - 7,5 km
Centrum Szczecina - 14 km

Granica miasta Szczecina - 4,5 km
Miasto Gryfino - 7,5 km
Szpital Szczecin Zdroje - 12 km
Park handlowy (Auchan, Castorama, Leroy Merlin, Outlet, Decathlon, Media Markt, Komfort, Agata Meble, Kino Helios, Siłownia i inne) - 11 km
Sklepy typu Lidl, Biedronka - 8 km
Sklep spożywczy 500m
Granica z Niemcami - 11 km
Binowo Park Golf - 9 km
Wulkanizacja 1 km
Stacja benzynowa - 3 km
Najbliższe jezioro - 9 km
Aquapark - 9 km
Mcdonalds - 5 km
Spływ kajakowy po międzyodrze - 14 km
Rezerwat przyrody Międzyodrze - 2 km

Wzgórza Daleszewskie mieszczą się w niezwykle kameralnym miejscu gdzie dominuje cisza i spokój. Całość otoczona przepięknym sosnowym lasem. Cały teren mieści się 35-40m n.p.m. Wyjątkowa dogodna lokalizacja osiedla zlokalizowanego pośród terenów leśnych powoduje, że bez problemów dotrzemy do centrum miasta. Do drogi ekspresowej S3 2,5 km.

Pełna oferta na stronie baszta.eu

Symbol	BAS01294	Rodzaj nieruchomości	DZIAŁKA
Rodzaj transakcji	SPRZEDAŻ	Rodzaj rynku	PIERWOTNY
Cena 	155 000, 00 PLN	Cena za m ²	155, 00 PLN
Kraj	POLSKA	Województwo	ZACHODNIOPOMORSKI E
Miejscowość	Daleszewo	Powierzchnia działki	1 000, 00 m²
Rodzaj działki	BUDOWLANA		



Marcin Krakowian

+ 48 791 404 330
marcin.krakowian@baszta.eu

Więcej ofert na stronie www.baszta.eu